

# Proces productie



## TEHNOLOGIE PRODUCTIE

Procesul de productie este controlat de programul de proiectare si calcul structural RoofCon TrussCon, care trimite informatia (fisierile de productie) catre masinile cu comanda numerica CNC pentru debitarea lemnului. Softul de proiectare, impreuna cu calculatorul circularului CNC optimizeaza materialul lemnos, eliminand pierderile de lemn in procesul de fabricare a caselor din lemn si erorile umane.

Toleranta de taiere=0



Dupa debitare elementele din lemn sunt repartizate catre linia de pereti si catre linia de sarpante si plansee.

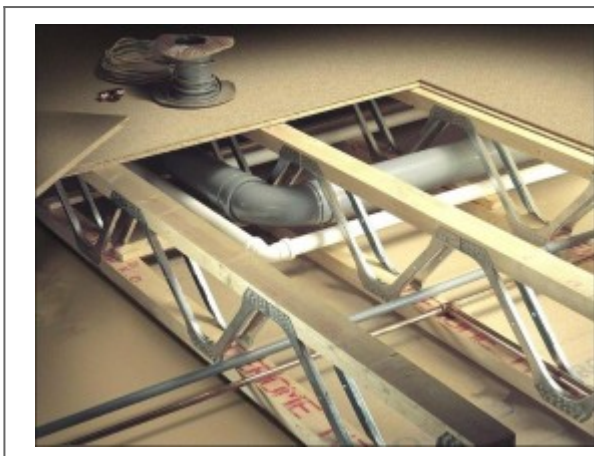
Fabricarea peretilor din lemn in sistem framing se executa pe mese speciale, ceea ce face posibila montarea elementelor structurale din lemn pentru pereti in compresie, asigurandu-se o imbinare perfecta, peste care se aplica placile din OSB sau vidiwal ca element de rigidizare si inchidere a peretelui.



Fabricarea sarpantelor se executa complet prefabricat cu ajutorul preselor hidraulice, care fac posibila presarea placilor multicui ca element de imbinare a lemnului pentru grinzile cu zabrele la sarpantele industrializate si la peretii caselor din lemn in sistem framing.



Fabricarea planseelor din lemn se executa din grinzi de lemn cu zabrele Posi Strut (zabrele metalice) in sistem Posi Joist si Posi Floor cu deschidere de pana la 7 m fara reazem intermediar si fara risc de vibratii.



*Case din lemn si sarpante industrializate! 90% in atelier – 10% in santier!*