

PLANSEE DIN LEMN



OFERTA

PLANSEE DIN LEMN

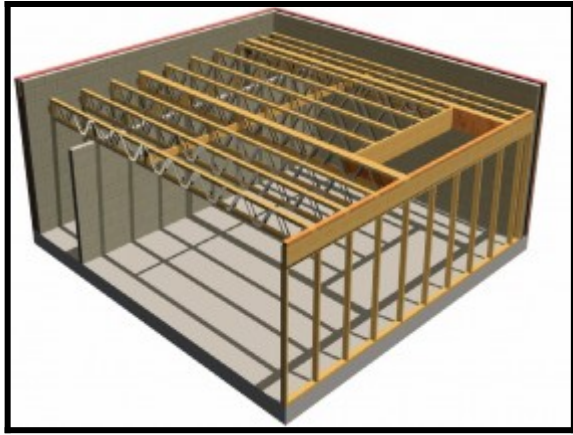
Plansele prefabricate din grinzi cu zabrele Posi-Strut pot inlocui cu succes plansele din beton. Este suficient sa se aplice o placa de OSB 3 SAU VIDIFLOOR, o folie de protectie, fonoizolatie si o sapa de maxim 4 cm, incat planseul sa devina la fel de rigid ca o placa de beton cu grosimea de 15 cm.

Avantaje:

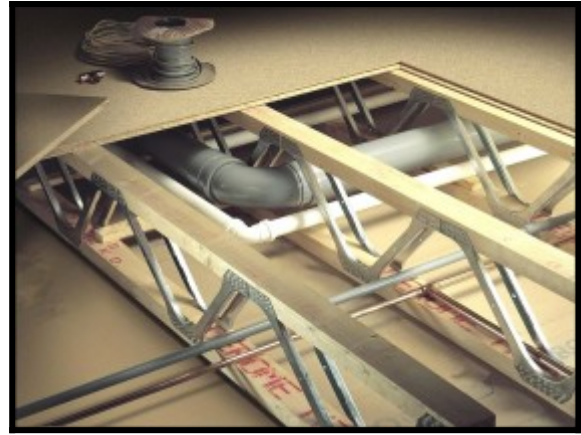
- usor de montat;
- greutate redusa;
- se pot introduce toate instalatiile in interior;
- costuri reduse;
- nu vibreaza si nu scartie.

[Mai multe informatii despre plansee](#)





GRINZI DE PLANSEU POSI-STRUT



7 metri FARA REAZEME INTERMEDIARE