

SARPANTE / STRUCTURI DIN LEMN



SARPANTE / STRUCTURI DIN LEMN

Sarpanta (acoperisul) reprezinta unul dintre cele mai frumoase si impunatoare detalii ale unei case din lemn, in principal datorita formei sale arhitecturale, dar si o componenta importanta a acesteia, fiind supusa în mod nemijlocit capriciilor vremii prin suprafata mare care intra in contact direct cu mediul înconjurator.



Vântul, uraganele, tornadele, cutremurele, ploile si zapezile abundente sunt dusmanii cei mai agresivi ai caselor, si implicit ai sarpantelor acestora, care pot provoca insemnate pagube materiale, dar si pierderi de vietii omenesti.

In România, din pacate, acoperisul (sarpanta) din lemn este tratata inca din facultate la modul general, in practica neexistand departamente specializate în sarpante, care sa cunoasca si sa controleze acest domeniu.

Pentru specialistii societatii noastre constructia sarpantelor constituie o provocare, care este pusa într-o lumina noua prin aparitia unor posibilitati de calcul si executie moderne, oferite de soft-urile dedicate lemnului, asigurand realizarea unor constructii moderne, calitative, rezistente, cu durata mica de executie.

De asemenea, o mare problema în executia si montajul sarpantelor din lemn (acoperisurilor) este slaba pregatire a dulgherilor, determinata la randul ei de lipsa de cunostinte tehnice a unor proiectanti. Astfel, de cele mai multe ori, din proiectul tehnic lipsesc detaliile de executie ale sarpantei, lasandu-se mana libera muncitorului, „ca oricum românul se

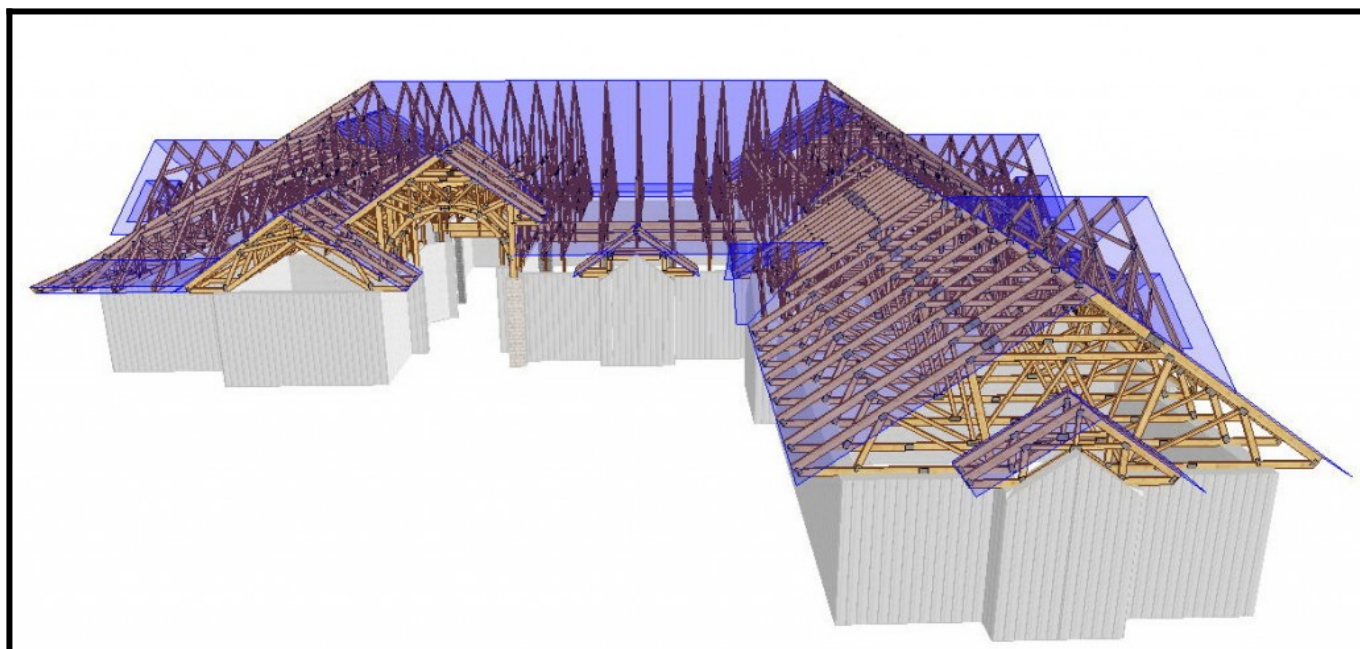
pricepe la toate”, aparând riscurile realizării unor acoperisuri nesigure, ce pot avea consecințe grave în timp.

Compania noastră va oferi un produs integrat în domeniul construcției șarpantei, începând de la: consultanță, proiectare, continuând cu producția și transportul, încheind cu montajul și predarea la cheie a acoperisului.



Programele de proiectare dedicate exclusiv desenului și calculului structurilor din lemn după EuroCod 5, împreună cu calitatea materialelor folosite (lemn și organe de asamblare tip placă multicui) sunt cheia succesului companiei noastre în mulțumirea clientului.

Dezvoltăm în mod individual fiecare proiect. Luăm în considerare toți factorii care garantează siguranța, statică, parametrii de rezistență ai materiilor prime, precum și nevoile clientului referitoare la forma geometrică a acoperisului. Putem adapta proiectul executat deja în varianta tradițională la sistemul industrializat.



Case din lemn și șarpante industrializate! 90% în atelier – 10% în șantier!