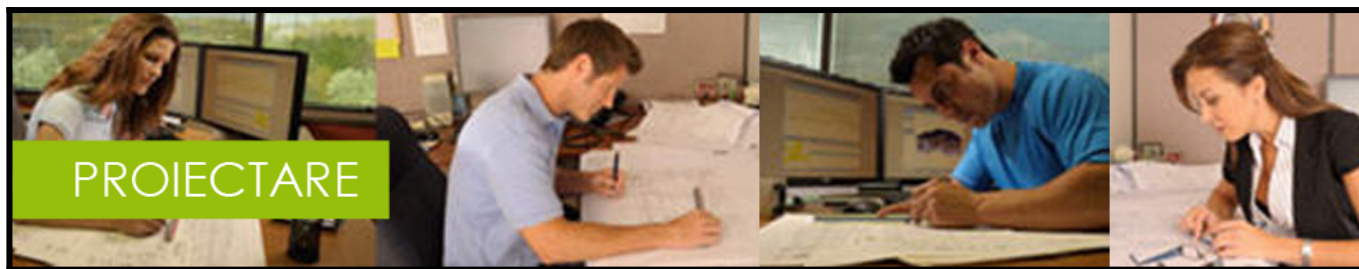


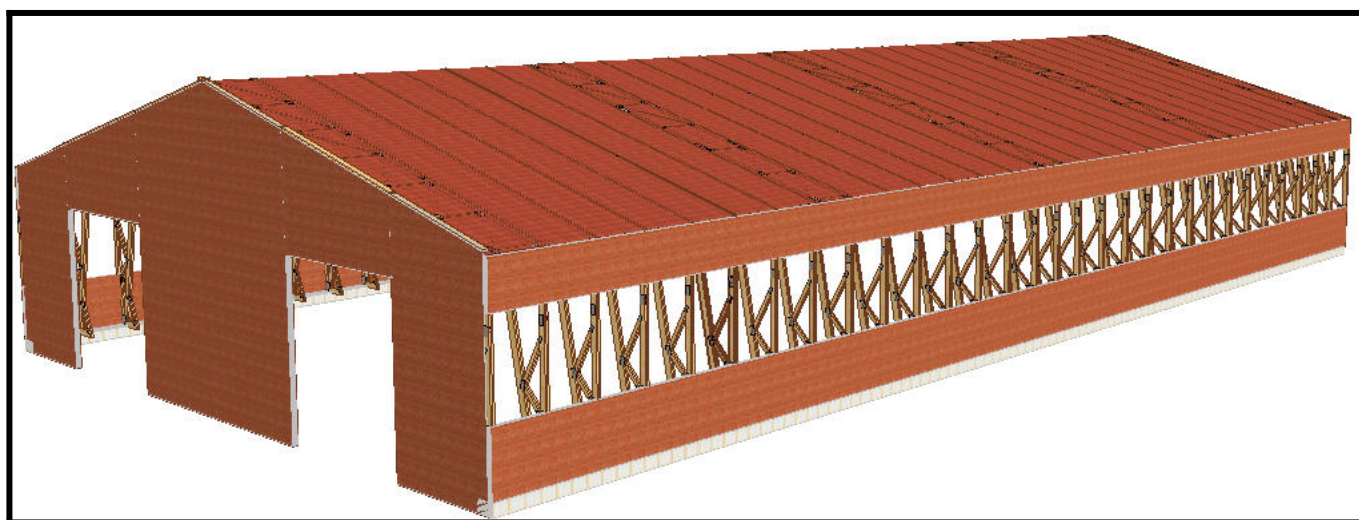
PROIECTARE MANEJURI



PROIECTARE MANEJURI

Departamentul de proiectare Habitat Eco Structuri ofera cele mai economice solutii in proiectarea de manejuri. Manejurile pe care compania noastra le proiecteaza si executa sunt realizate din lemn de rasinoase, tratat si ignifugat, in sistem grinzi cu zabrele asamblate cu placi multicui. Acest sistem de proiectare si fabricare permite realizarea de deschideri foarte mari, fara reazame intermediare, concurand constructiile din metal, avand aceeasi durata de exploatare. Diferenta o face pretul si termenul scurt de la proiectare la executie, de maxim 45 zile.

Toate nodurile si imbinarile grinzilor cu zabrele sunt calculate in conformitate cu normativele romanesti in vigoare si Eurocod 5, in programul de proiectare RoofCon TrussCon.



DIFERENTA DINTRE PROIECTAREA IN SISTEM GRINZI CU ZABRELE ASAMBLATE CU PLACI MULTICUI SI PROIECTAREA EXECUTATA DE CONCURENTA

Toate proiectele le puteti vizualiza in 3D, pentru acest lucru este necesar sa instalati gratuit RoofCon Viewer.

[Descarca RoofCon Viewer \(utilizati Internet Explorer\)](#)

Ghidul de utilizare RoofCon Viewer

Pentru vizualizare 3D apasati butonul:  (este amplasat stanga sus)

